

Jabra Move Style Edition



User manual

1. WELCOME.....	3
2. WHAT'S IN THE BOX.....	4
3. HOW TO WEAR.....	5
3.1 HEIGHT ADJUSTMENT	
4. HOW TO CHARGE.....	6
4.1 BATTERY STATUS	
5. HOW TO CONNECT.....	7
5.1 BLUETOOTH CONNECT TO A NEW OR SECOND MOBILE DEVICE	
5.2 CONNECT TO 3.5 MM JACK CONNECTOR	
6. HOW TO USE	9
6.1 MUSIC & CHAT	
6.2 TURN HEADPHONES ON/OFF	
6.3 MULTIPLE CALL HANDLING	
6.4 VOICE GUIDANCE	
7. SUPPORT	13
7.1 FAQ	
7.2 FACTORY RESET	
7.3 HOW TO CARE FOR YOUR HEADPHONES	
8. TECHNICAL SPECIFICATIONS	14

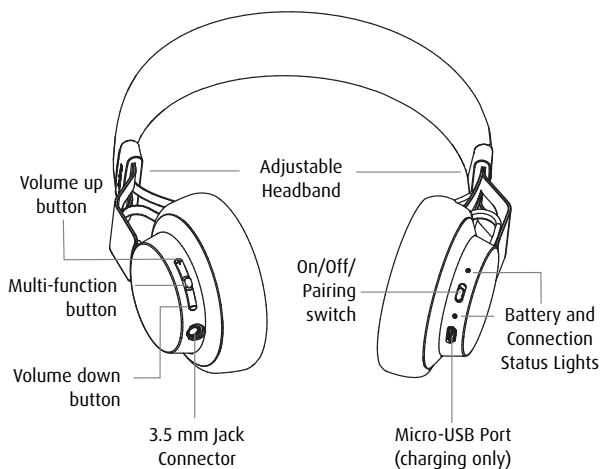
1. WELCOME

Thank you for purchasing the Jabra Move Style Edition. We hope you will enjoy it!

JABRA MOVE STYLE EDITION FEATURES

- Premium wireless sound experience - amplifies without distortion. Brings out the depth and clarity of your music
- Seals the sound - angled earcups allow you to hear all the music
- Easily connect with any device via Bluetooth 4.0
- Life proof - lightweight, comfortable headphones built & tested for life on the move
- Premium materials - stainless steel
- Wired option - detachable cord for when you need to be wired

2. WHAT'S IN THE BOX

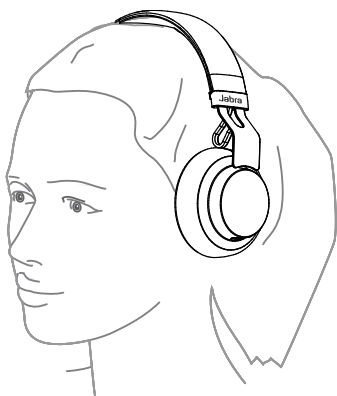


Micro-USB cable



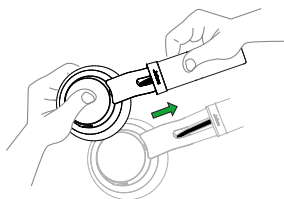
Audio cable

3. HOW TO WEAR



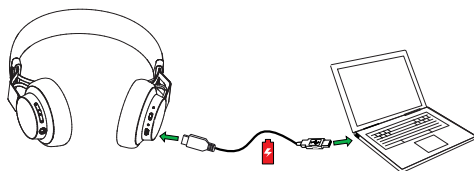
3.1 HEIGHT ADJUSTMENT

Get the perfect fit by adjusting the headband, as illustrated.






4. HOW TO CHARGE

Plug the headphones into any available USB port on your PC using any micro-USB cable.



4.1 BATTERY STATUS

Tap the Multi-function button when not on a call to see the battery status. It takes 1-2 hours to fully charge the headphones.

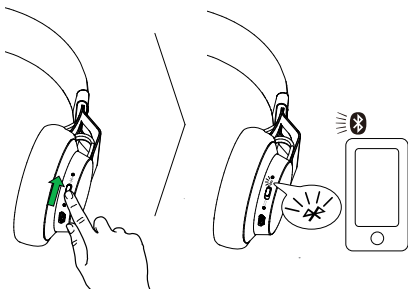
LED	COLOR	BATTERY LEVEL
	Green	Medium/High
	Red	Low
	Flashing red	Critically low

5. HOW TO CONNECT

The Jabra Move Style Edition will automatically attempt to Bluetooth connect to a mobile device whenever it is powered on (unless already connected to a Bluetooth device). Simply follow the voice-guided connection instructions.

5.1 BLUETOOTH CONNECT TO A NEW OR SECOND MOBILE DEVICE

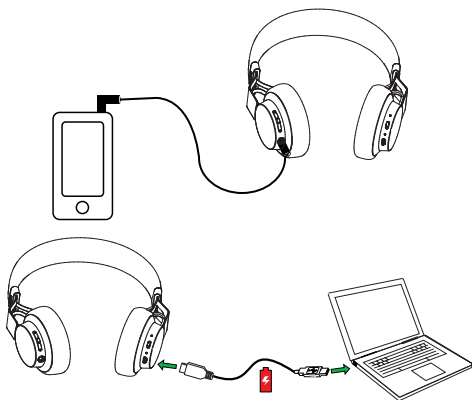
1. Hold the **On/Off/Pairing** switch in the Pairing position for 3 secs.
2. Pairing mode will be announced in the headphones, and the Bluetooth light will flash blue.
3. Follow the voice-guided instructions to connect to your Bluetooth device.



NOTE: If two mobile phones have been connected to the Jabra Move Style Edition, you may need to select which phone will be used for calls/music. Simply open the Bluetooth menu on the mobile phone you wish to use for calls/music and select the Jabra Move Style Edition from the list of devices.

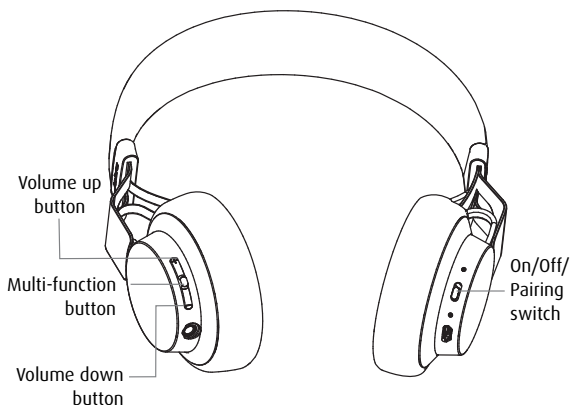
5.2 CONNECT TO 3.5 MM JACK CONNECTOR

Connect the headphones to a 3.5 mm jack connector on your mobile device or PC using the supplied audio cable.






NOTE: Bluetooth connections are disabled when connected to the 3.5 mm Jack Connector.

6. HOW TO USE



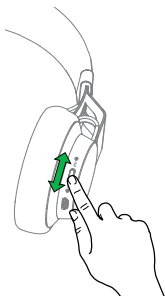
6.1 MUSIC & CHAT

The buttons on the headphones enable you to control your music and phone calls.

FUNCTION	HOW TO DO IT
 <p data-bbox="273 252 459 282">Pause/play music</p>	<p data-bbox="584 236 850 299">Tap the Multi-function button</p>
<p data-bbox="273 398 428 427">Adjust volume</p>	<p data-bbox="584 376 840 439">Tap the Volume up or Volume down button</p>
 <p data-bbox="273 526 377 556">Skip track</p>	<p data-bbox="584 488 855 591">Press and hold either the Volume up or Volume down button</p>
<p data-bbox="273 667 422 697">Battery status</p>	<p data-bbox="584 632 845 735">Tap the Volume up or Volume down button, when not on a call</p>
<p data-bbox="273 799 446 829">Answer/end call</p>	<p data-bbox="584 778 850 840">Tap the Multi-function button</p>
 <p data-bbox="273 931 381 961">Reject call</p>	<p data-bbox="584 910 855 973">Press and hold (1 sec) the Multi-function button</p>
<p data-bbox="273 1063 474 1093">Redial last number</p>	<p data-bbox="584 1042 826 1105">Double-tap the Multi-function button</p>


6.2 TURN HEADPHONES ON/OFF

Slide the **On/Off/Pairing** switch to **On** or **Off**.



6.3 MULTIPLE CALL HANDLING

The headphones can accept and handle multiple calls simultaneously.

	FUNCTION	HOW TO DO IT
	Put current call on hold and answer incoming call	Press (2 secs) the Multi-function button
	Switch between held call and active call	Press (2 secs) the Multi-function button
	Reject incoming call	Double-tap the Multi-function button

6.4 VOICE GUIDANCE

CLICK TO LISTEN WHAT YOU HEAR

To connect Move, go to the Bluetooth menu on your phone and select it from the list.

Connected

Disconnected

Connection cancelled

Two devices connected

No device connected

Recharge battery

Battery level low

Battery level medium

Battery level full

Voice prompts off

Voice prompts on

Redialing

7. SUPPORT

7.1 FAQ

View the full FAQ at jabra.com/movestyle edition

7.2 FACTORY RESET

To factory reset the headphones and clear the pairing list, press and hold (5 secs) both the **Volume up** button and the **Multi-function** button at the same time.

7.3 HOW TO CARE FOR YOUR HEADPHONES

- Always store the headphones with the power off and safely protected.
- Avoid storage at extreme temperatures (above 85°C/185°F or below -20°C/-4°F). This can shorten battery life and may affect operation. High temperatures may also degrade performance.
- Do not expose the headphones to rain or other liquids.

8. TECHNICAL SPECIFICATIONS

JABRA MOVE HEADPHONES	SPECIFICATION
Weight:	150 grams
Dimensions:	H 172 mm x W 146.1 mm x L 59 mm
Microphone:	4 mm Omni-directional microphone
Speaker:	40 mm dynamic speaker
Operating range:	Up to 10 meters (33 feet)
Bluetooth version:	4.0
Paired devices:	Up to 8 devices, connected to 2 at same time (MultiUse™)
Supported Bluetooth profiles:	Headset profile v1.2, Handsfree profile v1.6, A2DP v1.2, AVRCP v1.4
Talk time:	Up to 14 hours
Standby time:	Up to 12 days
Operating temperature:	-10° C to 60° C (14 F to 140 F)
Storage temperature:	-20° C to 85° C (-4 F to 185 F)
Pairing passkey or PIN:	0000

Jabra

Move Style Edition



Jabra GN

Manuel d'utilisation

1. BIENVENUE	3
2. CONTENU DE LA BOÎTE.....	4
3. INSTRUCTIONS DE PORT	5
3.1 RÉGLAGE DE LA HAUTEUR	
4. INSTRUCTIONS DE CHARGE.....	6
4.1 ÉTAT DE LA BATTERIE	
5. INSTRUCTIONS DE CONNEXION.....	7
5.1 CONNECTEZ-VOUS PAR BLUETOOTH À UN NOUVEAU OU DEUXIÈME PÉRIPHÉRIQUE MOBILE	
5.2 CONNEXION À UNE PRISE CASQUE DE 3,5 MM	
6. INSTRUCTIONS D'UTILISATION	9
6.1 MUSIQUE ET CONVERSATION	
6.2 ALLUMER/ÉTEINDRE LE CASQUE	
6.3 TRAITER PLUSIEURS APPELS	
6.4 GUIDAGE VOCAL	
7. ASSISTANCE	13
7.1 FAQ	
7.2 RÉINITIALISATION AUX PARAMÈTRES D'USINE	
7.3 INSTRUCTIONS D'ENTRETIEN DE VOTRE CASQUE	
8. CARACTÉRISTIQUES TECHNIQUES	14

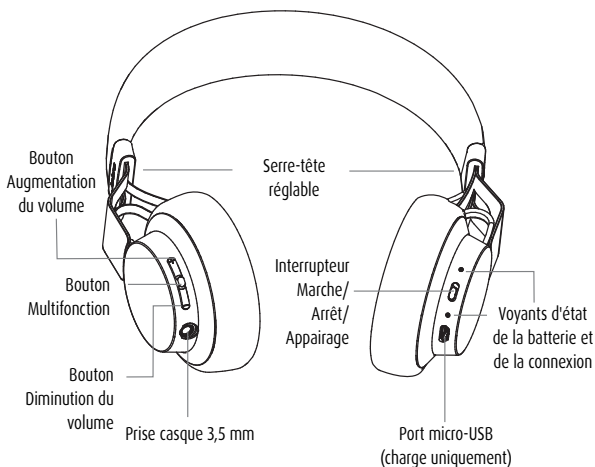
1. BIENVENUE

Merci d'avoir acheté Jabra Move Style Edition. Nous espérons qu'il vous donnera entière satisfaction !

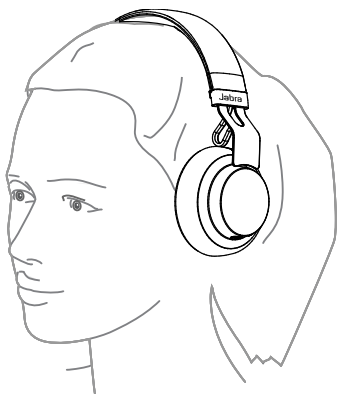
CARACTÉRISTIQUES DU JABRA MOVE STYLE EDITION

- Expérience sonore sans fil de premier ordre - amplifie sans aucune distorsion. Fait ressortir la profondeur et la clarté de votre musique
- Enveloppe le son - les écouteurs incurvés vous permettent d'entendre toute la musique
- Connexion facile avec n'importe quel périphérique par Bluetooth 4.0
- Casque résistant aux épreuves du temps, léger et confortable conçu et testé pour vous suivre dans tous vos déplacements
- Matériaux de haute qualité - acier inoxydable
- Option filaire - cordon amovible lorsque vous avez besoin d'une liaison filaire

2. CONTENU DE LA BOÎTE

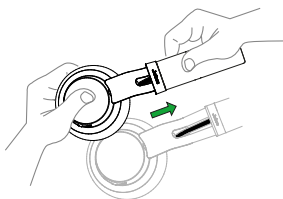


3. INSTRUCTIONS DE PORT



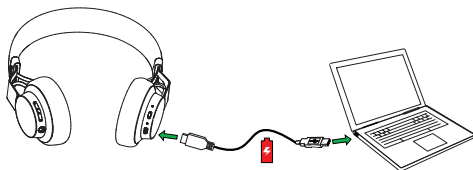
3.1 RÉGLAGE DE LA HAUTEUR

Obtenez l'ajustement qui vous convient le mieux en réglant le serre-tête d'après l'illustration.






4. INSTRUCTIONS DE CHARGE

Connectez le casque à tout port USB disponible sur votre PC à l'aide du câble micro-USB.



4.1 ÉTAT DE LA BATTERIE

Appuyez sur le bouton Multifonction lorsque vous n'êtes pas en conversation pour voir l'état de la batterie. Entre 1 et 2 heures sont nécessaires pour charger complètement le casque.

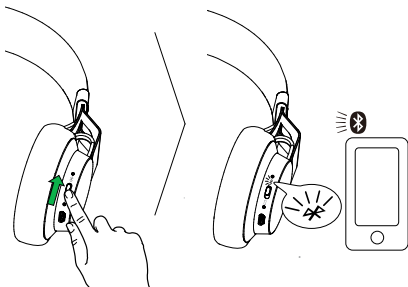
LED	COULEUR	NIVEAU DE LA BATTERIE
	Vert	Moyen/élevé
	Rouge	Faible
	Rouge clignotant	Extrêmement faible

5. INSTRUCTIONS DE CONNEXION

Le Jabra Move Style Edition essaie automatiquement de se connecter par Bluetooth à un périphérique mobile dès qu'il est allumé (sauf s'il est déjà connecté à un périphérique Bluetooth). Suivez simplement la procédure vocale de connexion.

5.1 CONNECTEZ-VOUS PAR BLUETOOTH À UN NOUVEAU OU DEUXIÈME PÉRIPHÉRIQUE MOBILE

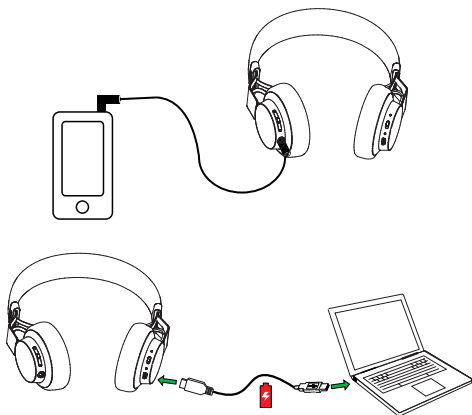
1. Maintenez l'interrupteur **Marche/Arrêt/Appairage** enfoncé en position d'appairage pendant 3 secondes.
2. Le mode d'appairage sera annoncé dans le casque et le voyant Bluetooth clignotera en bleu.
3. Suivez la procédure vocale pour vous connecter à votre périphérique Bluetooth.



REMARQUE : Si deux téléphones portables ont été connectés au Jabra Move Style Edition, il se peut que vous deviez sélectionner le téléphone à utiliser pour les appels/la musique. Ouvrez simplement le menu Bluetooth sur le téléphone portable que vous souhaitez utiliser pour les appels/la musique et sélectionnez le Jabra Move Style Edition dans la liste des périphériques.

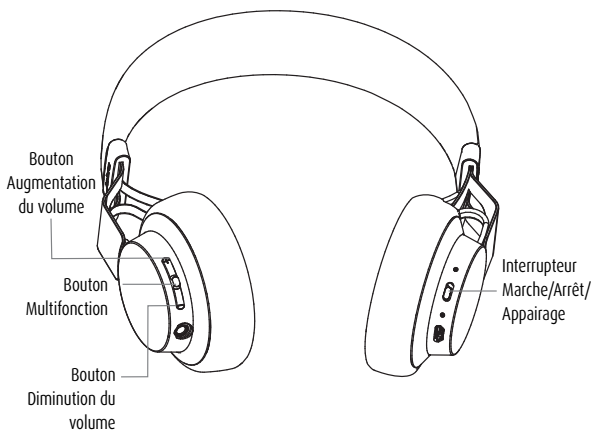
5.2 CONNEXION À UNE PRISE CASQUE DE 3,5 MM

Connectez le casque à une prise casque de 3,5 mm sur votre périphérique mobile ou PC à l'aide du câble audio fourni.






REMARQUE : Les connexions Bluetooth sont désactivées en cas de connexion via la prise casque 3,5 mm.

6. INSTRUCTIONS D'UTILISATION



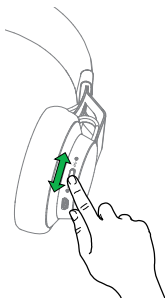
6.1 MUSIQUE ET CONVERSATION

Les boutons du casque vous permettent de contrôler votre musique et vos appels téléphoniques.

FONCTION	COMMENT PROCÉDER
 <p data-bbox="273 237 511 299">Écouter/mettre en pause de la musique</p>	<p data-bbox="584 237 774 299">Appuyez sur le bouton Multifonction</p>
<p data-bbox="273 406 418 434">Régler le volume</p>	<p data-bbox="584 370 874 472">Appuyez sur le bouton Augmentation du volume ou Diminution du volume</p>
 <p data-bbox="273 568 413 596">Passer une piste</p>	<p data-bbox="584 513 864 645">Appuyez sur le bouton Augmentation du volume ou Diminution du volume et maintenez-le enfoncé</p>
<p data-bbox="273 741 425 769">État de la batterie</p>	<p data-bbox="584 688 884 821">Appuyez sur le bouton Augmentation du volume ou Diminution du volume, lorsque vous n'êtes pas en conversation</p>
<p data-bbox="273 890 518 918">Répondre/terminer un appel</p>	<p data-bbox="584 873 774 935">Appuyez sur le bouton Multifonction</p>
 <p data-bbox="273 1022 418 1050">Refuser un appel</p>	<p data-bbox="584 989 860 1083">Appuyez sur le bouton Multifonction et maintenez-le enfoncé pendant 1 seconde</p>
<p data-bbox="273 1154 507 1182">Rappeler le dernier numéro</p>	<p data-bbox="584 1138 857 1199">Appuyez deux fois sur le bouton Multifonction</p>


6.2 ALLUMER/ÉTEINDRE LE CASQUE

Faites coulisser l'interrupteur **Marche/Arrêt/Appairage** sur **Marche** ou **Arrêt**.



6.3 TRAITER PLUSIEURS APPELS

Le casque peut accepter et traiter simultanément plusieurs appels.

	FONCTION	COMMENT PROCÉDER
	Mettre en pause l'appel en cours et répondre à l'appel entrant	Appuyez sur le bouton Multifonction pendant 2 secondes
	Passer de l'appel en pause à l'appel actif	Appuyez sur le bouton Multifonction pendant 2 secondes
	Rejeter l'appel entrant	Appuyez deux fois sur le bouton Multifonction

6.4 GUIDAGE VOCAL

CLIQUEZ POUR ÉCOUTER CE QUE VOUS ENTENDEZ

Pour connecter Move, allez dans le menu Bluetooth de votre téléphone et sélectionnez-le dans la liste.

Connecté

Déconnecté

Connexion annulée

Deux appareils connectés

Aucun appareil connecté

Recharger la batterie

Niveau de batterie faible

Niveau de batterie moyen

Niveau de batterie plein

Messages vocaux désactivés

Messages vocaux activés

Recomposer

7. ASSISTANCE

7.1 FAQ

Afficher la FAQ complète sur jabra.com/movestyleedition

7.2 RÉINITIALISATION AUX PARAMÈTRES D'USINE

Pour réinitialiser le casque aux paramètres d'usine et effacer la liste d'appairage, appuyez simultanément sur les boutons **Augmentation du volume** et **Multifonction** et maintenez-les enfoncés pendant 5 secondes.

7.3 INSTRUCTIONS D'ENTRETIEN DE VOTRE CASQUE

- Entreposez toujours le casque éteint et bien protégé.
- Évitez de l'entreposer à des températures extrêmes (supérieures à 85 °C/185 °F ou inférieures à -20 °C/-4 °F). Ceci peut réduire la durée de vie de la batterie et avoir une incidence sur son fonctionnement. Les températures élevées peuvent également dégrader ses performances.
- N'exposez pas le casque à la pluie ou à d'autres liquides.

8. CARACTÉRISTIQUES TECHNIQUES

CASQUE JABRA MOVE	CARACTÉRISTIQUE
Poids :	150 grammes
Dimensions :	H 172 mm x l 146,1 mm x L 59 mm
Microphone :	Microphone omni-directionnel 4 mm
Haut-parleur :	Haut-parleur dynamique de 40 mm
Portée de fonctionnement :	Jusqu'à 10 mètres
Version Bluetooth :	4.0
Périphériques appairés :	Jusqu'à 8, connectés à deux en même temps (MultiUse™)
Profils Bluetooth compatibles :	Profil casque v1.2, profil mains-libres v1.6, A2DP v1.2, AVRCP v1.4
Autonomie en conversation :	Jusqu'à 14 heures
Autonomie en veille :	Jusqu'à 12 jours
Température de service :	-10 °C à 60 °C (14 °F à 140 °F)
Température de stockage :	-20 °C à 85 °C (-4 °F à 185 °F)
PIN ou code d'appairage :	0000